



3DEXPERIENCE

Abaqus Version 2016

설치 안내서

목 차

- 설치 전 점검 사항
- 설치 순서
- Abaqus Documentation 설치
- Abaqus License 설치
 - FLEXnet License Server
 - Dassault System License Server (DSLS)
- 3DEXPERIENCE_AbaqusSolver 설치
- CAA_3DEXPERIENCE_AbaqusSolver 설치
- Abaqus CAE 설치
- Appendix
 - A. Abaqus 실행 방법
 - B. Abaqus 환경 변수 설정 (abaqus_v6.env)

설치 전 점검사항

- Disk Space

- HTML and PDF Documentation – 2.4 GB
- 3DEXPERIENCE_AbaqusSolver – 1.1 GB
- CAA_3DEXPERIENCE_AbaqusSolver – 292 MB
- Abaqus CAE– 3.02 GB

- Memory:

- 최소 1GB 이상의 메모리 필요. 3G이상 추천

- OS Level:

- <http://media.3ds.com/support/progdir/all/?pdir=simulia,ep616,ga&context=onpremises> , 참조

- 설치 미디어:

- Installation File 형태로 제공

- 설치 시 반드시 Administrator 권한으로 실행
- 컴퓨터 이름은 반드시 영문과 숫자로 구성
- 컴퓨터의 날짜와 시간 임의 변경 금지

설치 순서

- License server와 Product를 같은 시스템에 설치하는 경우
 - A. HTML Documentation 설치 (recommend)
 - B. License 설치 (FLEXnet License Server / DS License Server)
 - C. 3DEXPERIENCE_AbaqusSolver 설치
 - D. CAA_3DEXPERIENCE_AbaqusSolver 설치
 - E. Abaqus CAE 설치
- Product만 설치하는 경우
 - A. HTML Documentation 설치 (recommend)
 - B. 3DEXPERIENCE_AbaqusSolver 설치
 - C. CAA_3DEXPERIENCE_AbaqusSolver 설치
 - D. Abaqus CAE 설치
- GUI 버전 설치가 가능한 OS에서는 설치 과정이 동일합니다.
- OS가 UNIX/LINUX 인 경우에 설치하는 반드시 "setup" 파일이 있는 디렉터리가 아닌 별도 디렉터리에
서 진행하여야 함

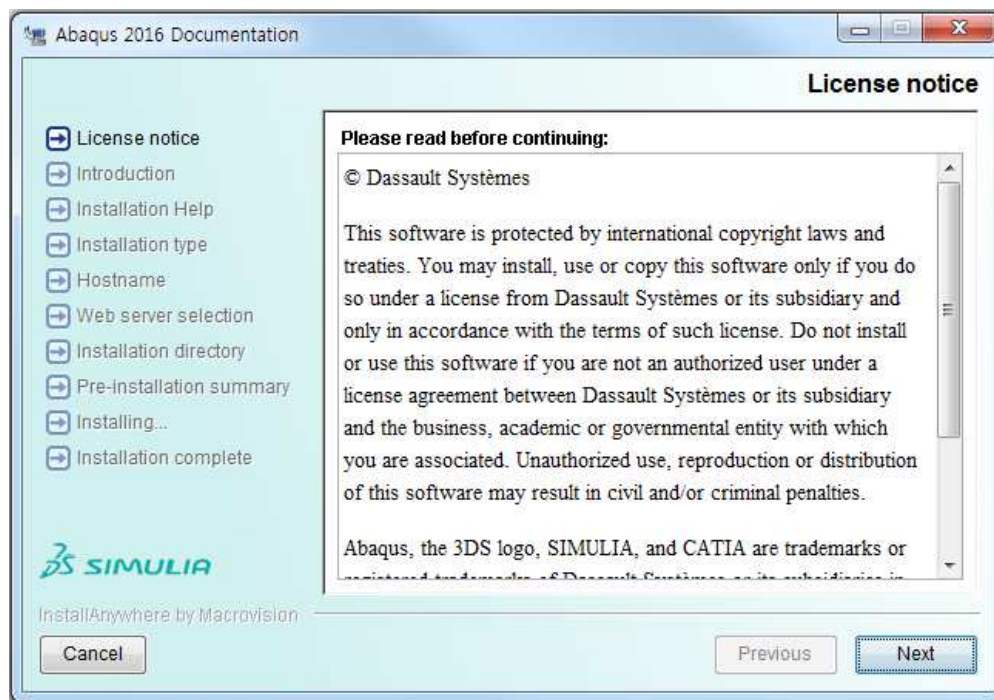


3DEXPERIENCE

Abaqus Documentation 설치

Abaqus Documentation 설치

HTML documentation (1)



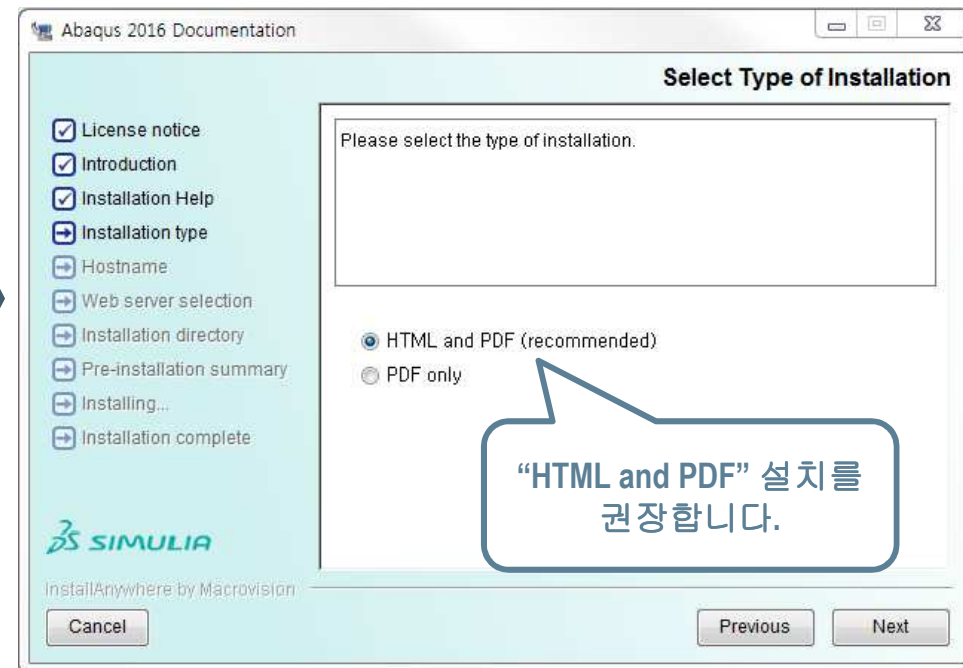
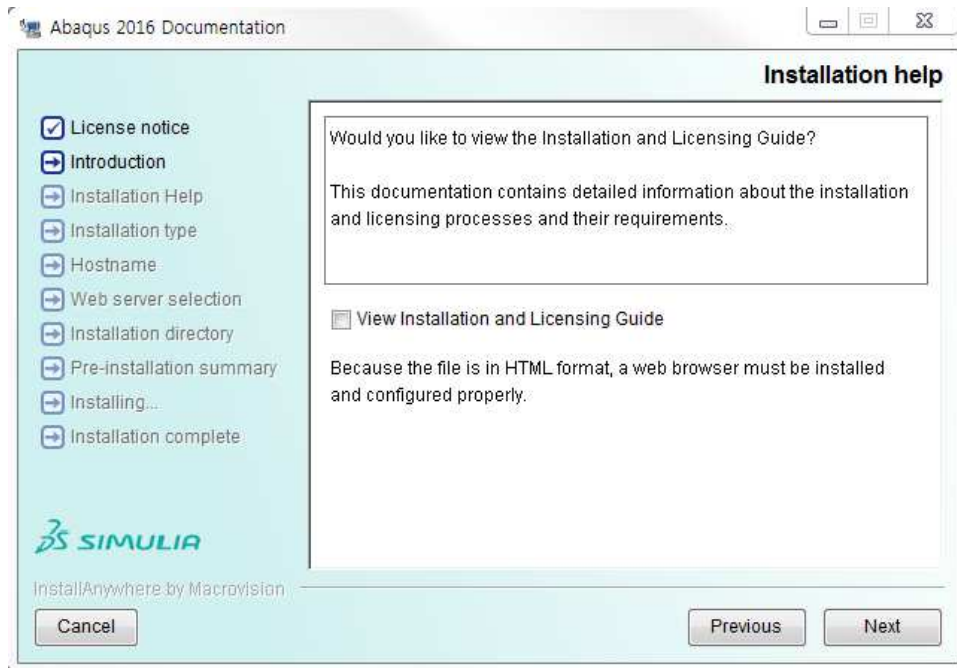
OS가 UNIX/LINUX 인 경우

1. 설치는 반드시 “setup” 파일이 있는 디렉터리가 아닌 별도 디렉터리에서 진행하여야 함
명령 예 : “setup” 파일 위치가 “/media/abaqus/setup”이라면, “/tmp”에서 “media/abaqus/setup”으로 실행
2. 시작 화면은 상기 화면과 다름



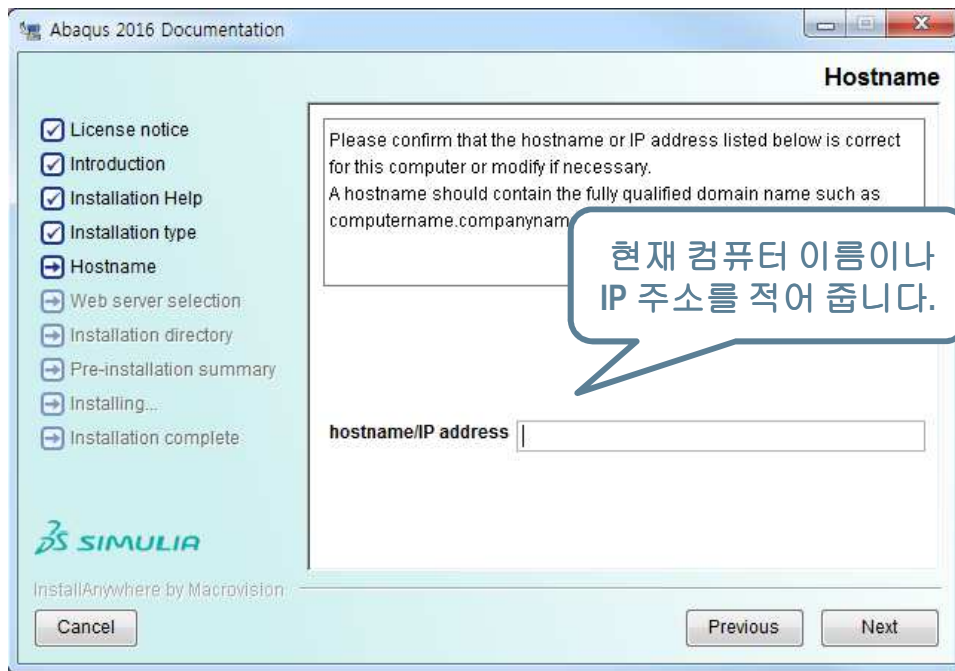
Abaqus Documentation 설치

HTML documentation (2)

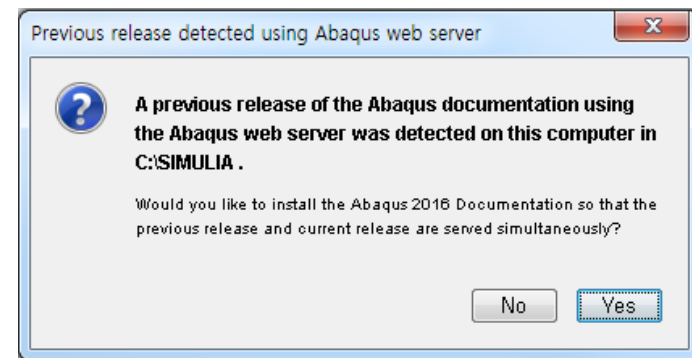


Abaqus Documentation 설치

HTML documentation (3)

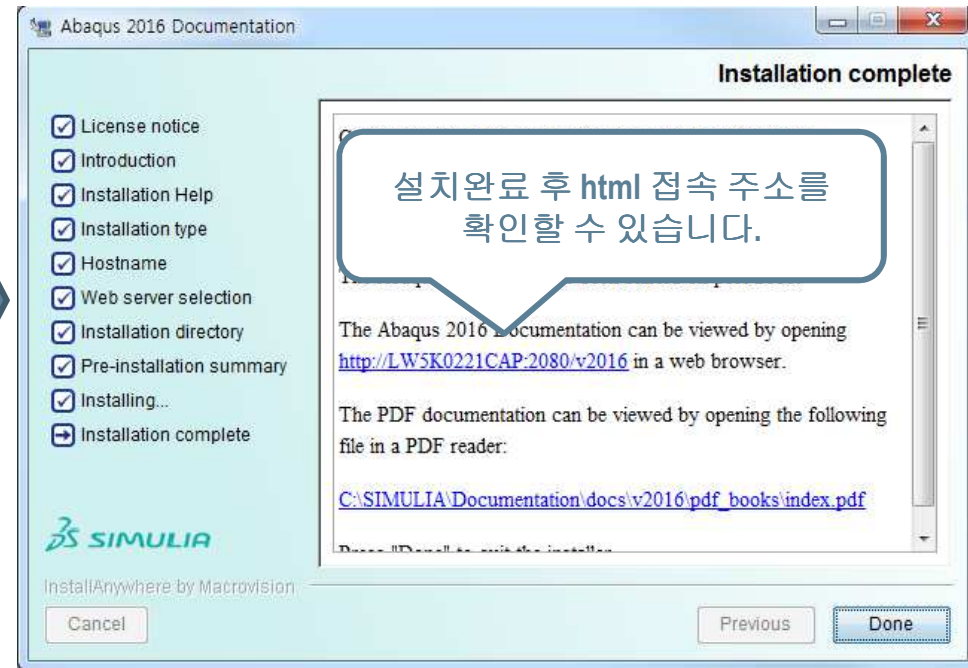
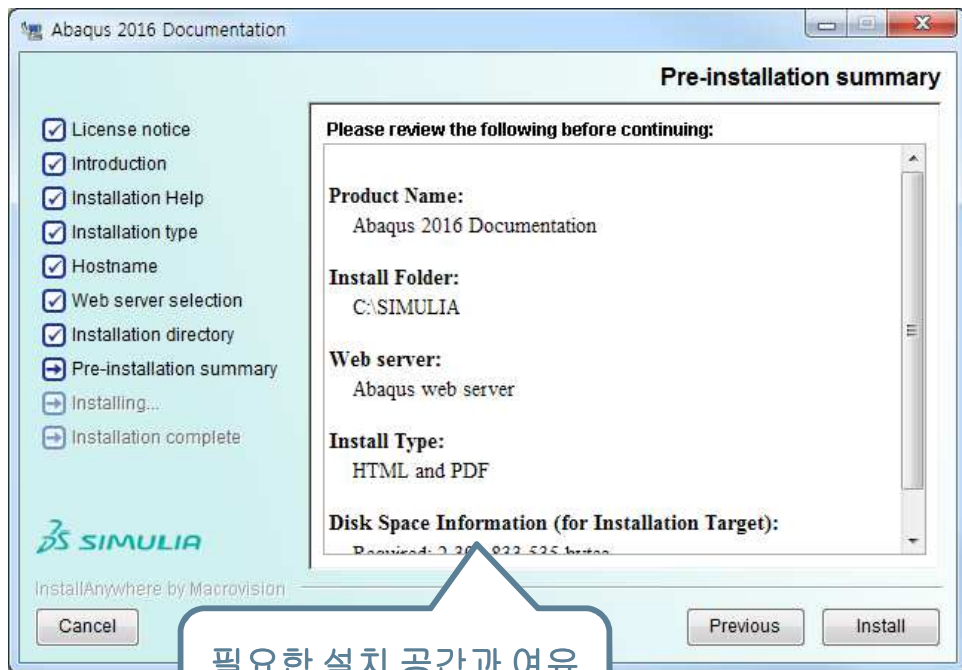


➔ 만약 기존 버전이 설치가 되어있다면, 아래의 창에서 “Yes”를 눌러 버전별 호환이 되도록 설정합니다.



Abaqus Documentation 설치

HTML documentation (4)





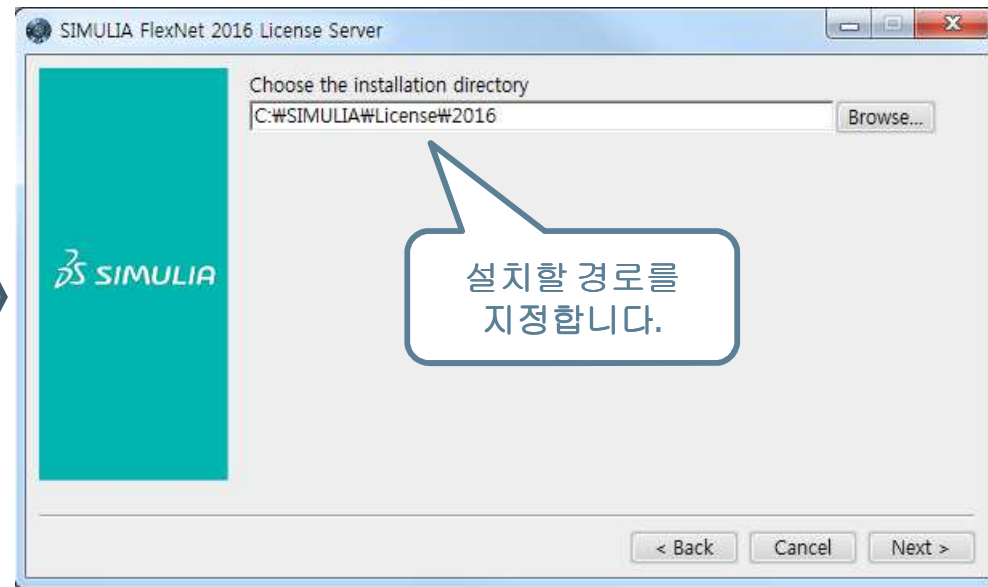
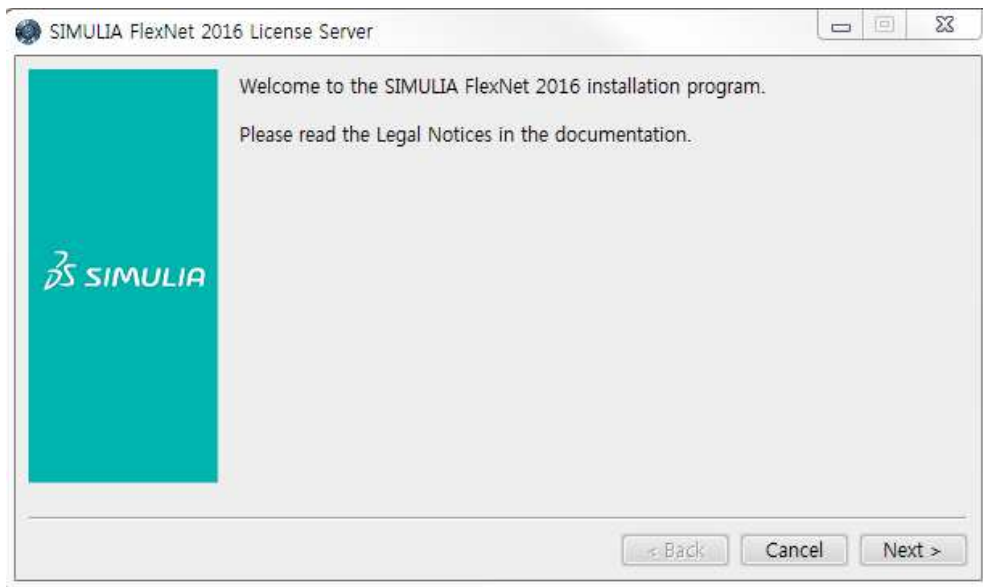
3DEXPERIENCE

Abaqus License 설치

FLEXnet License Server

Abaqus License 설치

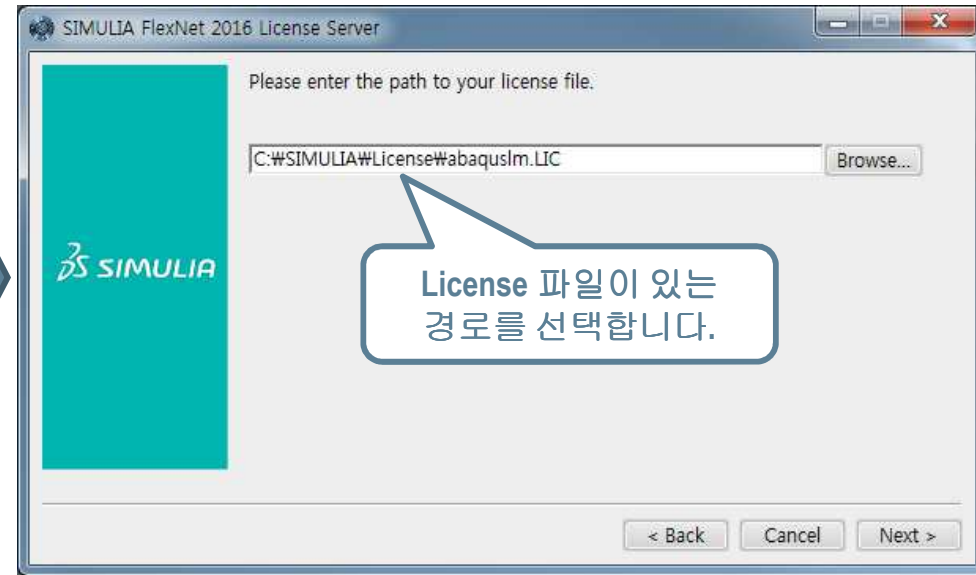
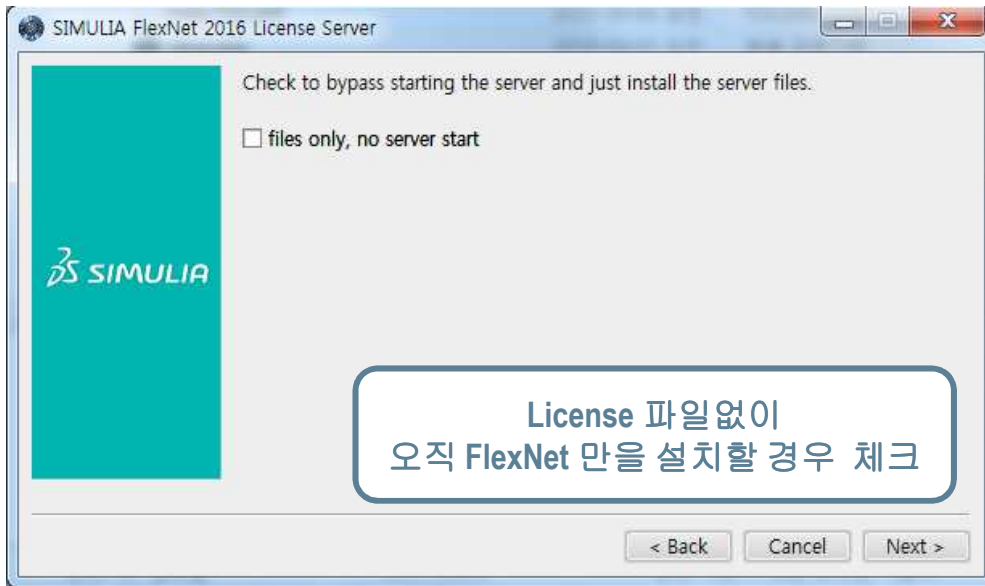
Abaqus Licensing : FLEXnet License Server (1)



! DSLS type의 라이선스 소유자라면 p.12로 이동하시기 바랍니다.

Abaqus License 설치

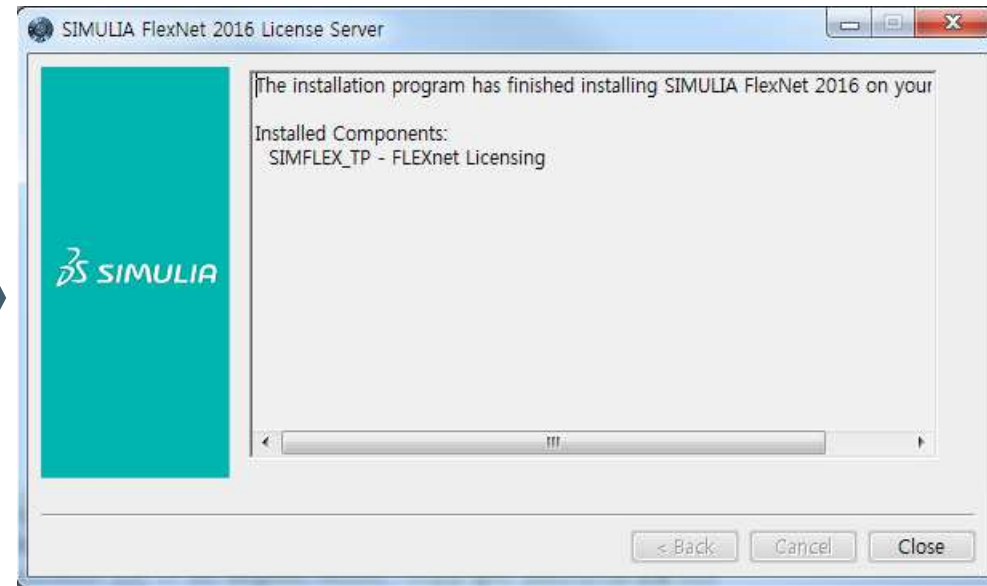
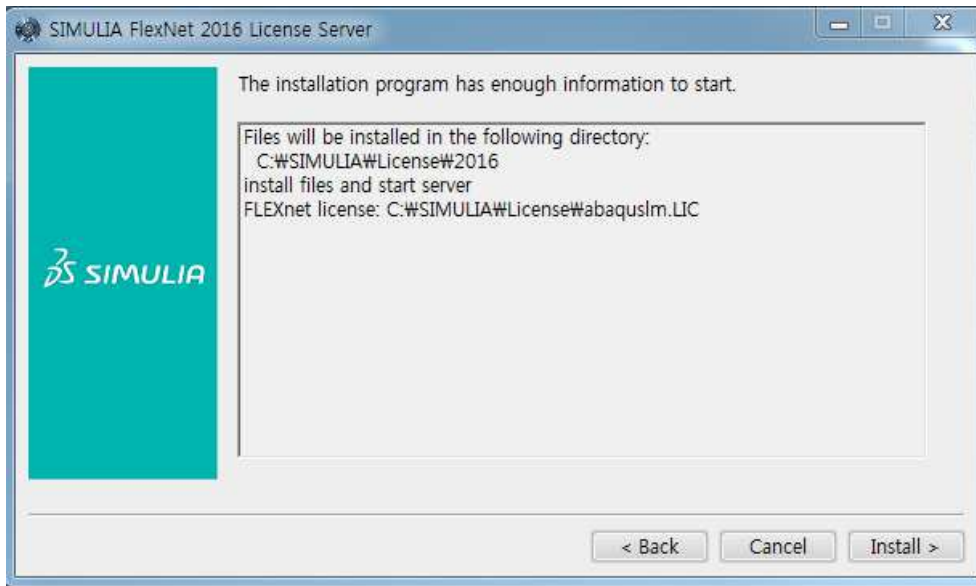
Abaqus Licensing : FLEXnet License Server (2)



! DSLS type의 라이선스 소유자라면 p.12로 이동하시기 바랍니다.

Abaqus License 설치

Abaqus Licensing : FLEXnet License Server (3)



! DSLS type의 라이선스 소유자라면 p.12로 이동하시기 바랍니다.



3DEXPERIENCE

Abaqus License 설치

DS License Server

Abaqus License 설치

Abaqus Licensing : DS License Server (1)

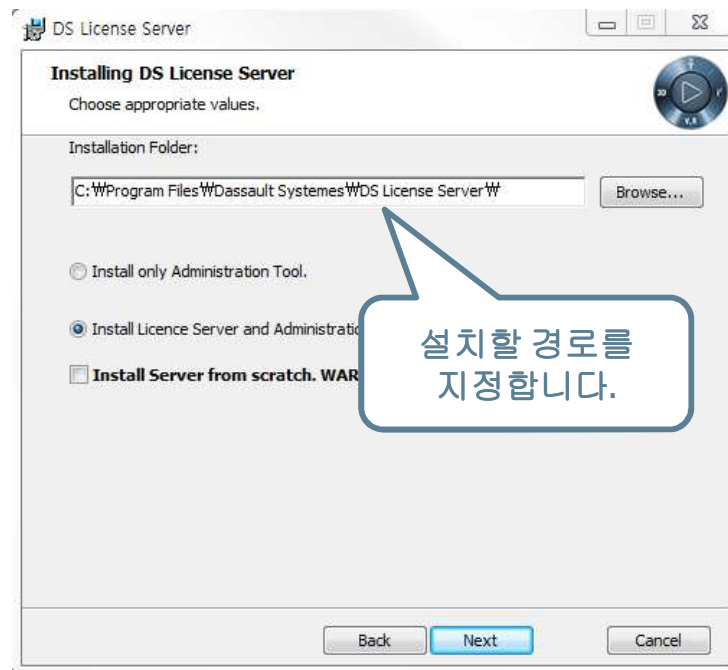


- DS License Server는 FLEXnet License Server와는 다른 체계입니다.
- Abaqus 6.12부터는 DSLS와 FLEXnet 두 가지의 License 체계 중 선택하여 발급 받으실 수 있습니다.
- License를 DSLS로 발급 받으시는 경우에는 하위 버전의 Abaqus(6.11 이하)를 사용하실 수 없습니다.



Abaqus License 설치

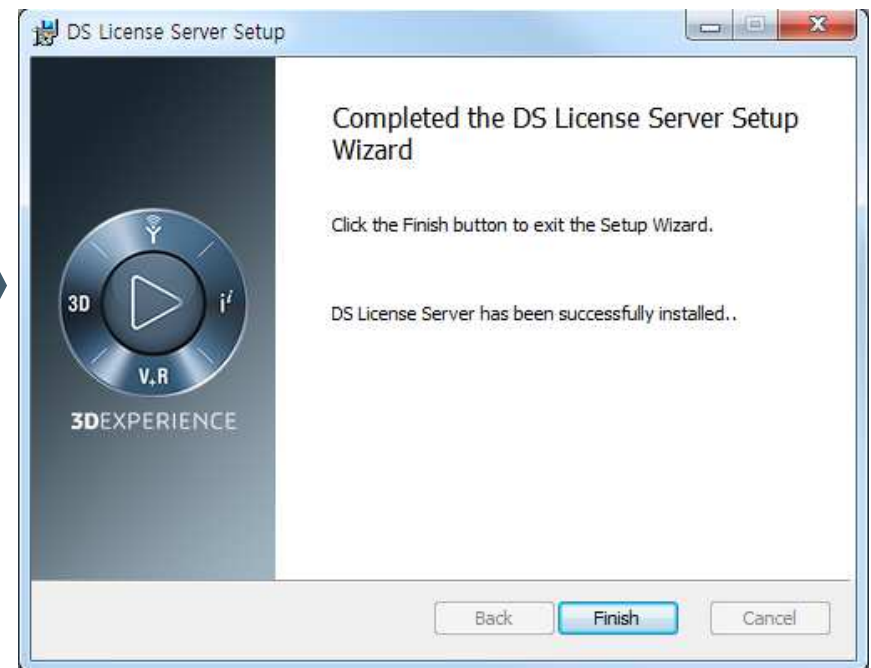
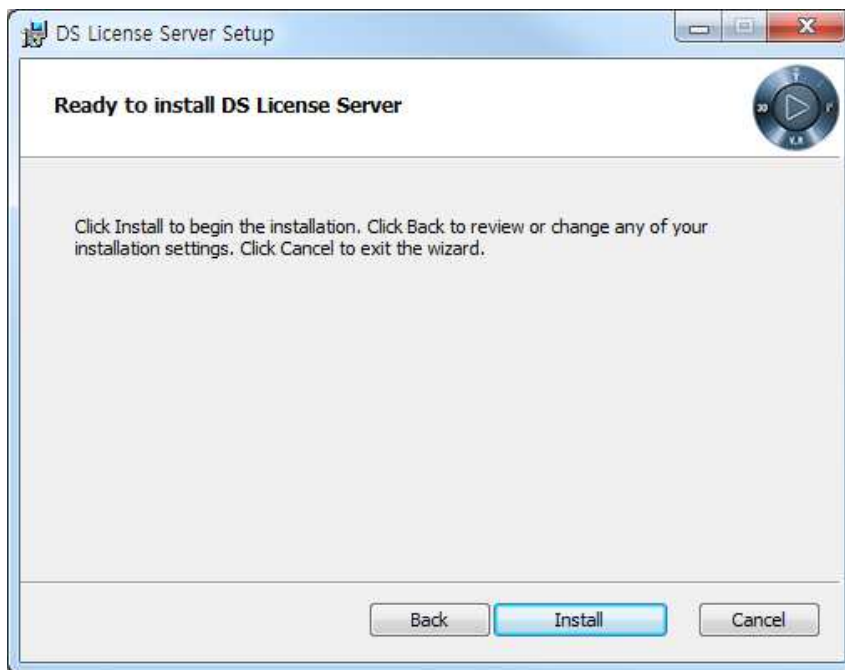
Abaqus Licensing : DS License Server (2)



Installs only Administration Tool.은 Client로만 접속하시는 경우에 설치하시면 됩니다.

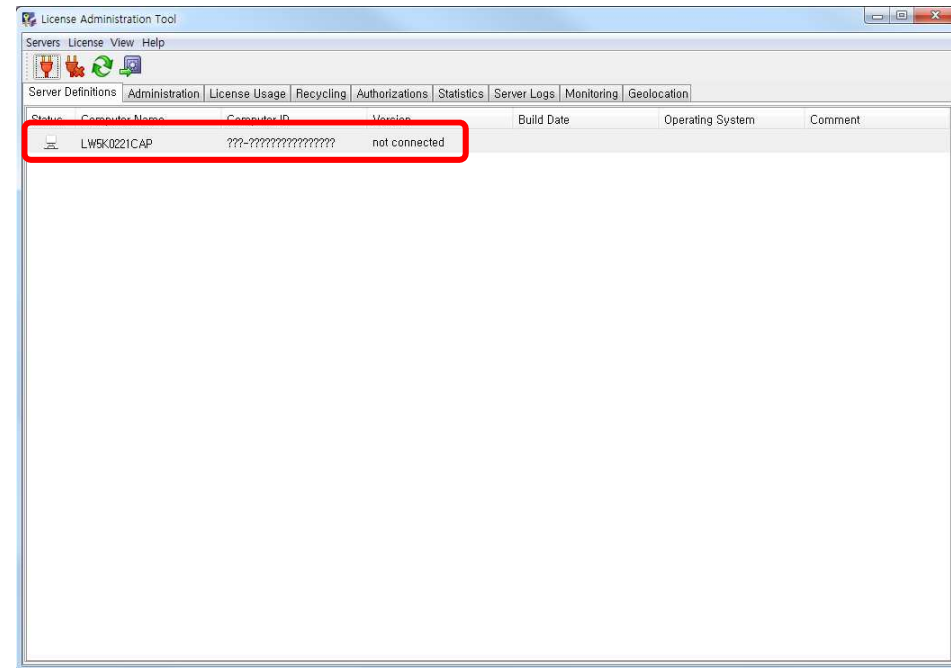
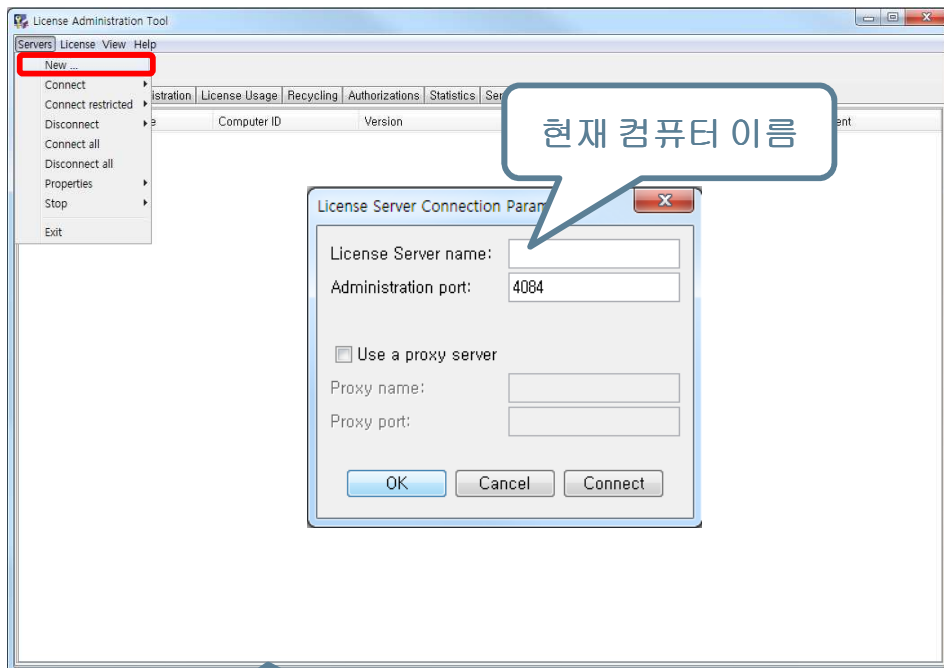
Abaqus License 설치

Abaqus Licensing : DS License Server (3)



Abaqus License 설치

Abaqus Licensing : DS License Server (4)



DS License Server가 설치된 후 자동 실행됩니다.

Abaqus License 설치

Abaqus Licensing : DS License Server (5)

Connect 아이콘 클릭

Status	Computer name	Computer id	Version	Build Date	Operating system
X	m99kdk	RTC-42D110DEF1128068	6.213.0	2012. 3. 6 오후 10:38:02	Windows 7

License가 정상적으로 enroll 되면 X 표시가 사라집니다.

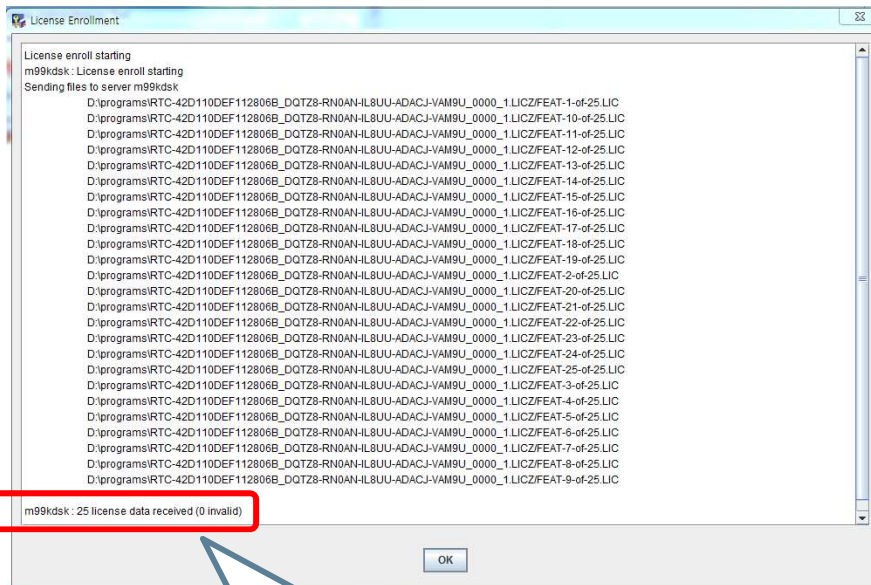
Connect 아이콘을 클릭하면 PC의 정보가 나타납니다.



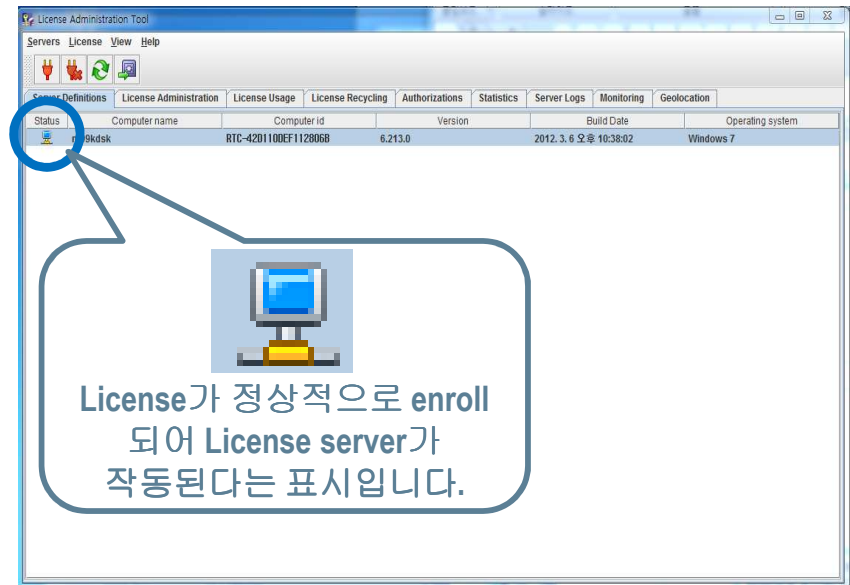
Enroll 아이콘 클릭 후 라이선스 파일을 선택합니다.

Abaqus License 설치

Abaqus Licensing : DS License Server (6)

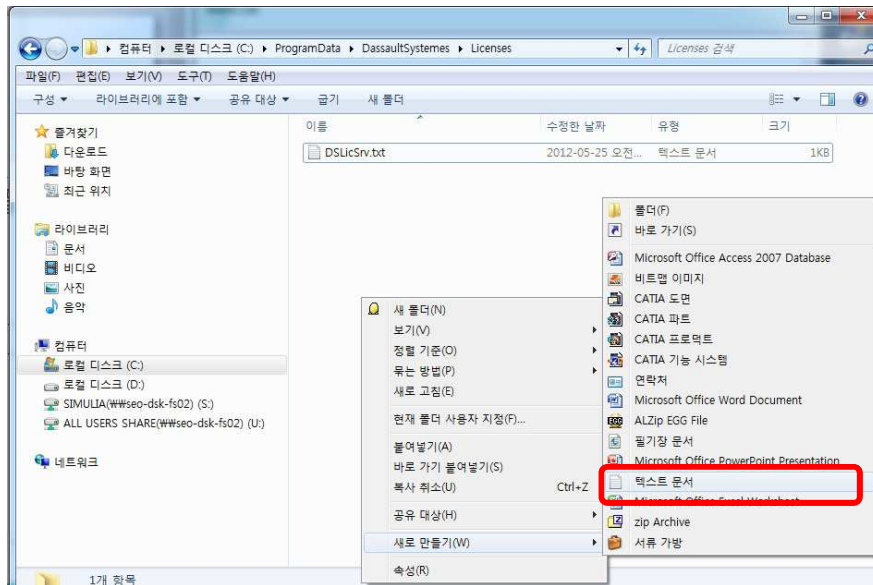


정상적으로 License가
Enroll 됨을 확인합니다.



Abaqus License 설치

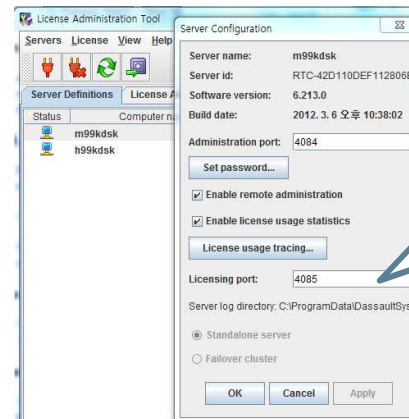
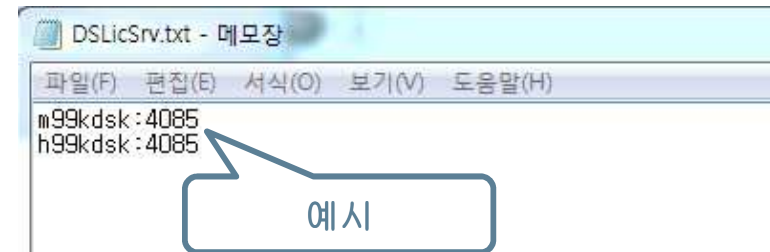
Abaqus Licensing : DS License Server (7)



C:\ProgramData\DassaultSystemes\Licenses 폴더에 DSLicSrv.txt 파일을 생성합니다.

DSLicSrv.txt 파일을 텍스트 편집기로 열고 다음의 내용을 입력한 후 저장합니다.

Hostname:Licensing port



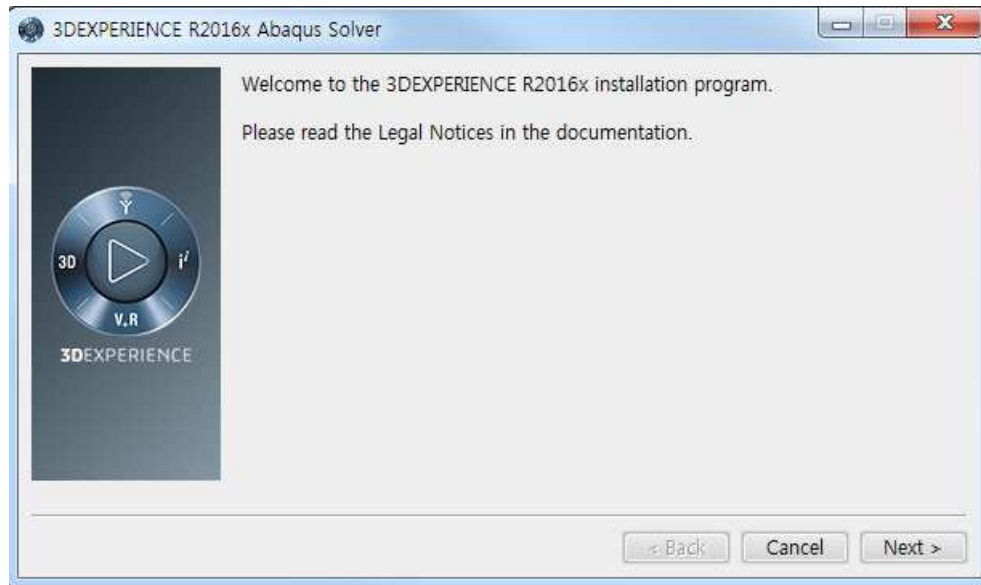
Licensing port 번호는 DSLS License Administration Tool에서 해당 라이선스를 더블 클릭하여 확인하실 수 있습니다.



3DEXPERIENCE

3DEXPERIENCE AbaqusSolver 설치

3DEXPERIENCE AbaqusSolver 설치

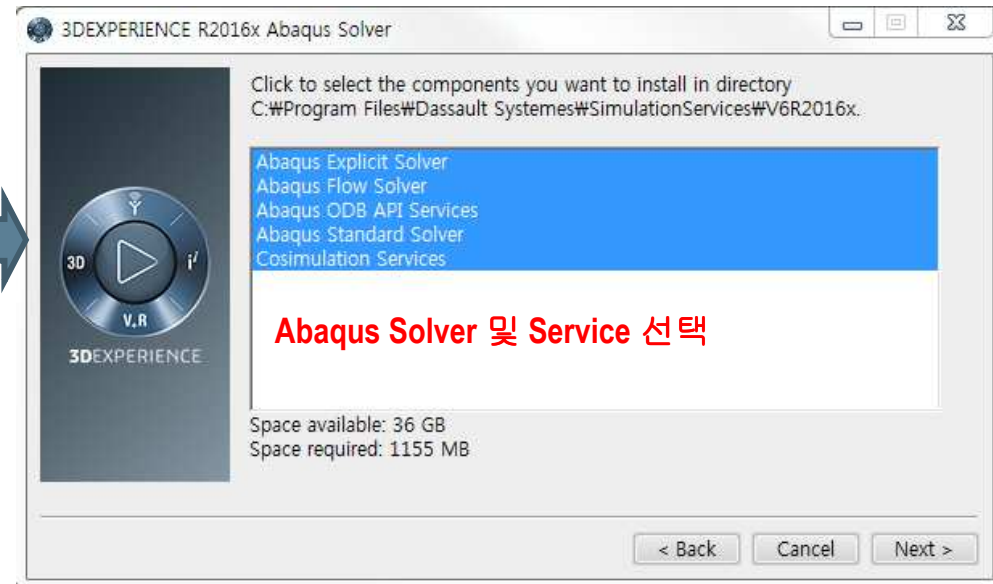
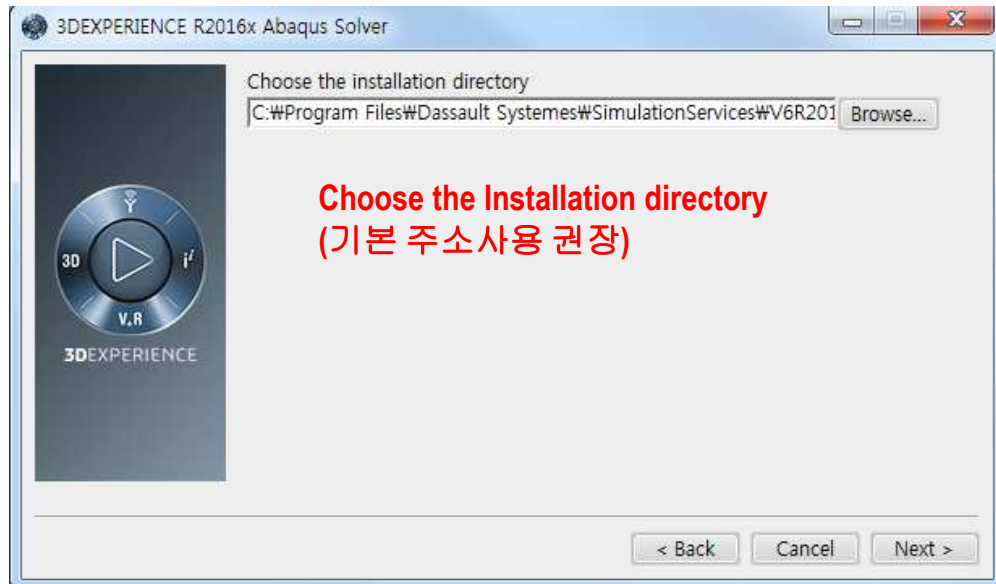


OS가 UNIX/LINUX 인 경우

1. 설치는 반드시 “setup” 파일이 있는 디렉터리가 아닌 별도 디렉터리에서 진행하여야 함
명령 예 : “setup” 파일 위치가 “/media/abaqus/setup”이라면, “/tmp”에서 “media/abaqus/setup”으로 실행
2. 시작 화면은 상기 화면과 다름

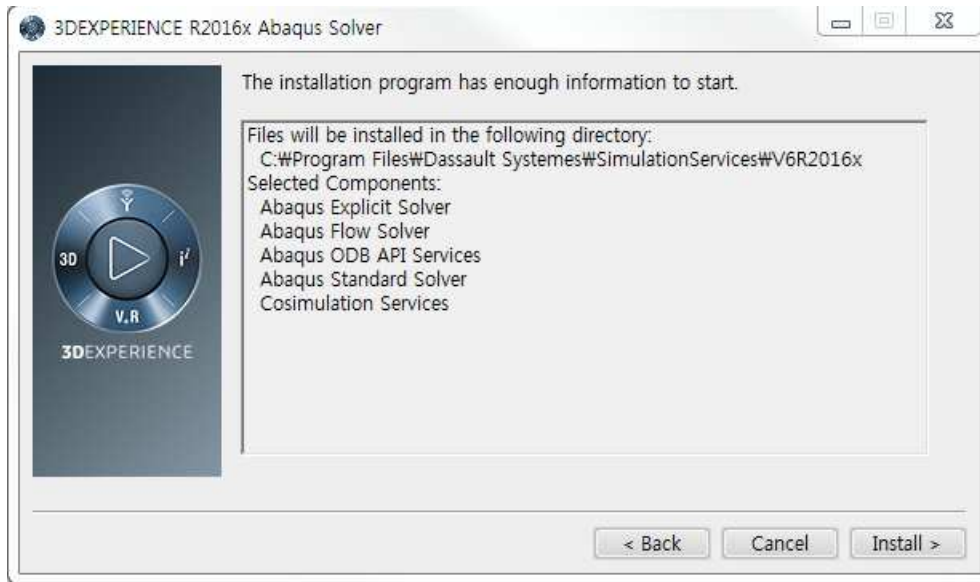


3DEXPERIENCE AbaqusSolver 설치

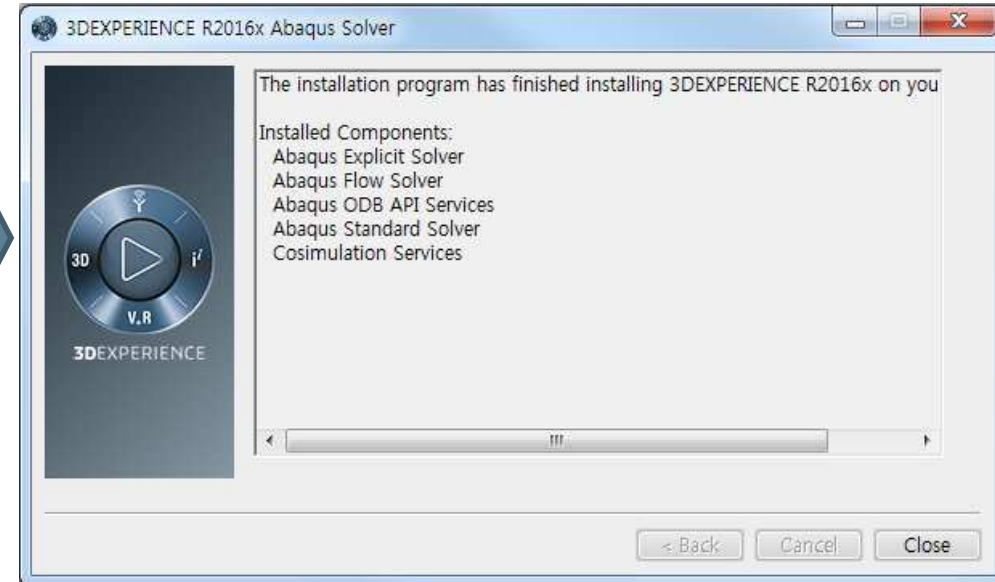


3DEXPERIENCE AbaqusSolver 설치

설치 전 확인 및 설치진행



완료

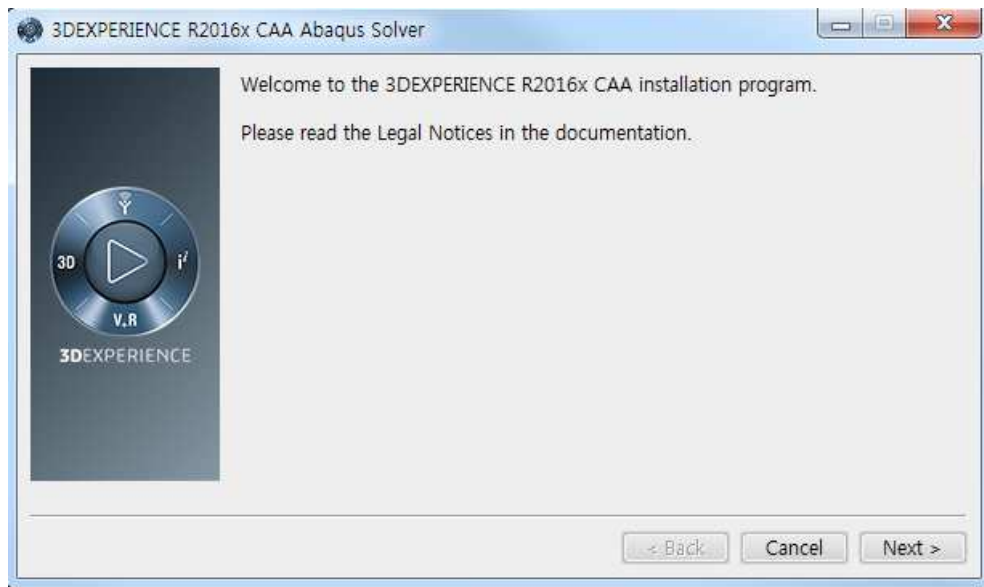




3DEXPERIENCE

CAA 3DEXPERIENCE AbaqusSolver 설치

CAA 3DEXPERIENCE AbaqusSolver 설치

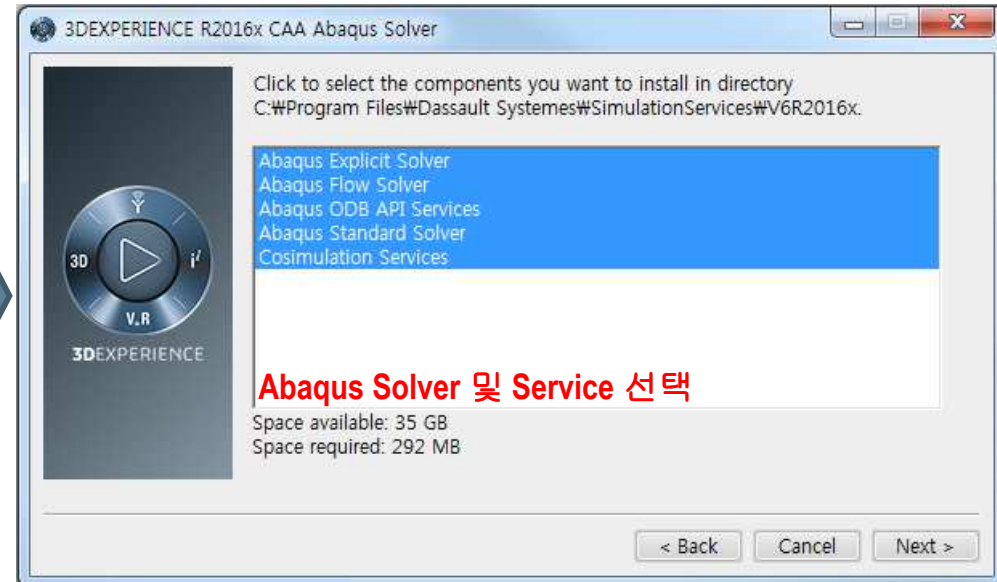
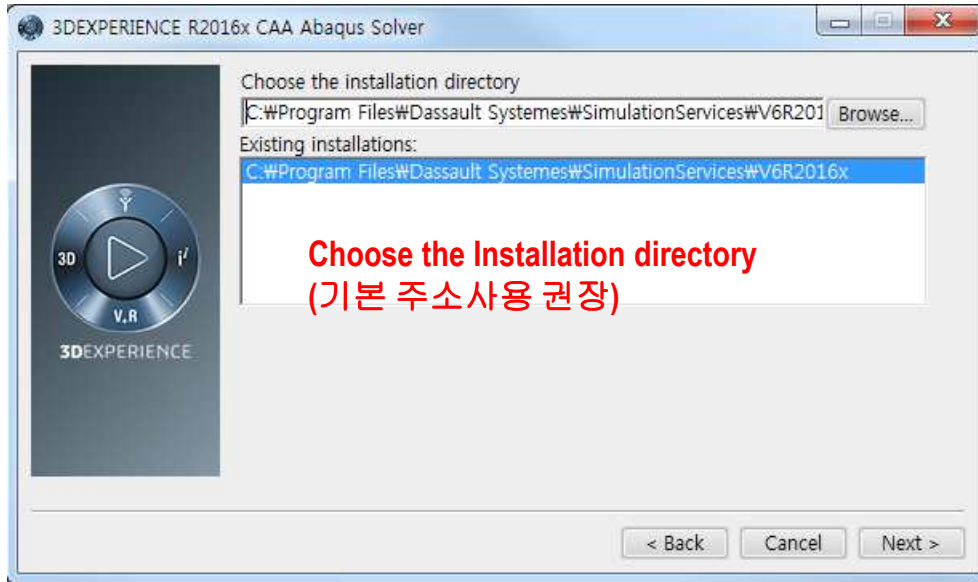


OS가 UNIX/LINUX 인 경우

1. 설치는 반드시 “setup” 파일이 있는 디렉터리가 아닌 별도 디렉터리에서 진행하여야 함
명령 예 : “setup” 파일 위치가 “/media/abaqus/setup”이라면, “/tmp”에서 “media/abaqus/setup”으로 실행
2. 시작 화면은 상기 화면과 다름

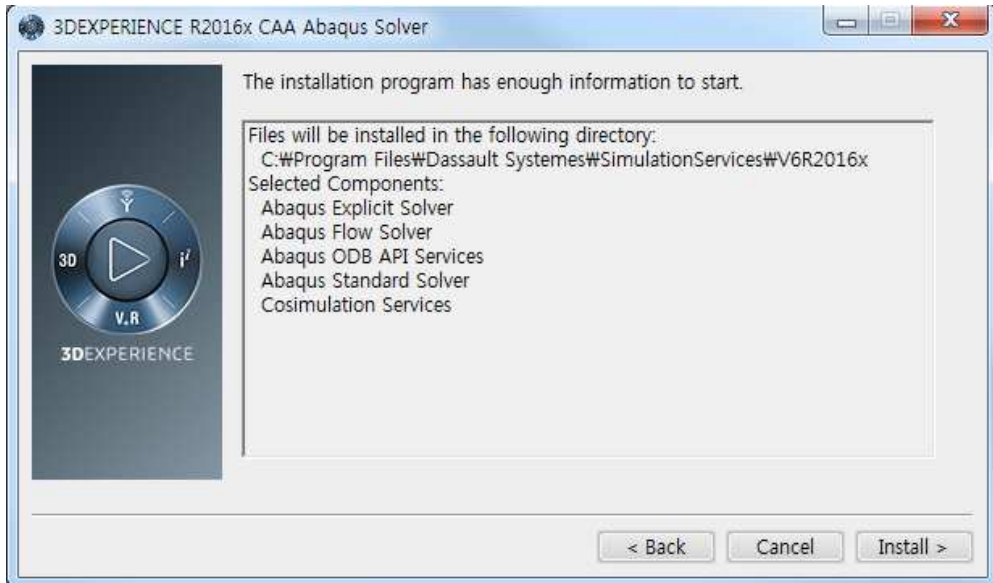


CAA 3DEXPERIENCE AbaqusSolver 설치

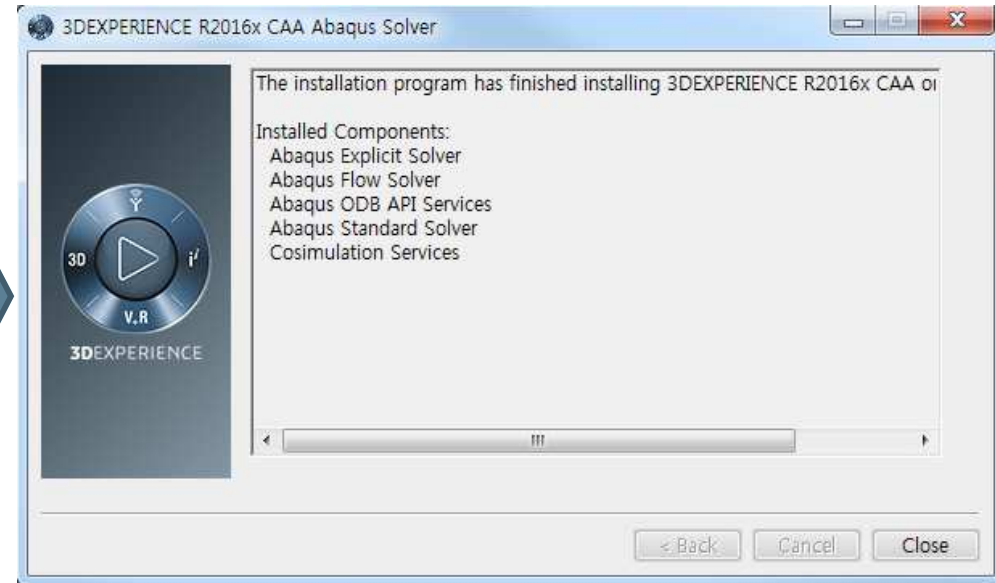


CAA 3DEXPERIENCE AbaqusSolver 설치

설치 전 확인 및 설치진행



완료



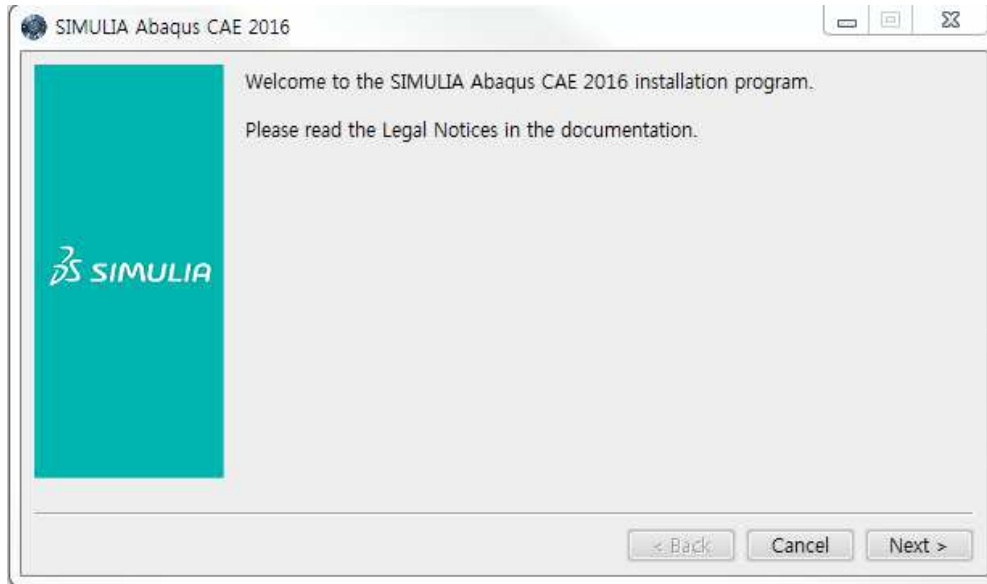


3DEXPERIENCE

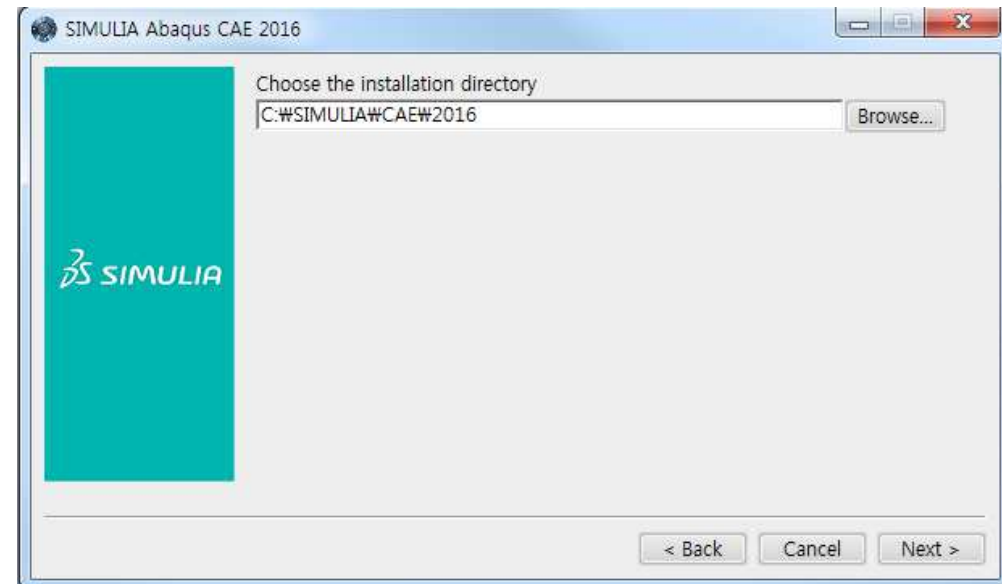
Abaqus CAE 설치

Abaqus CAE 설치

Abaqus CAE Setup 실행

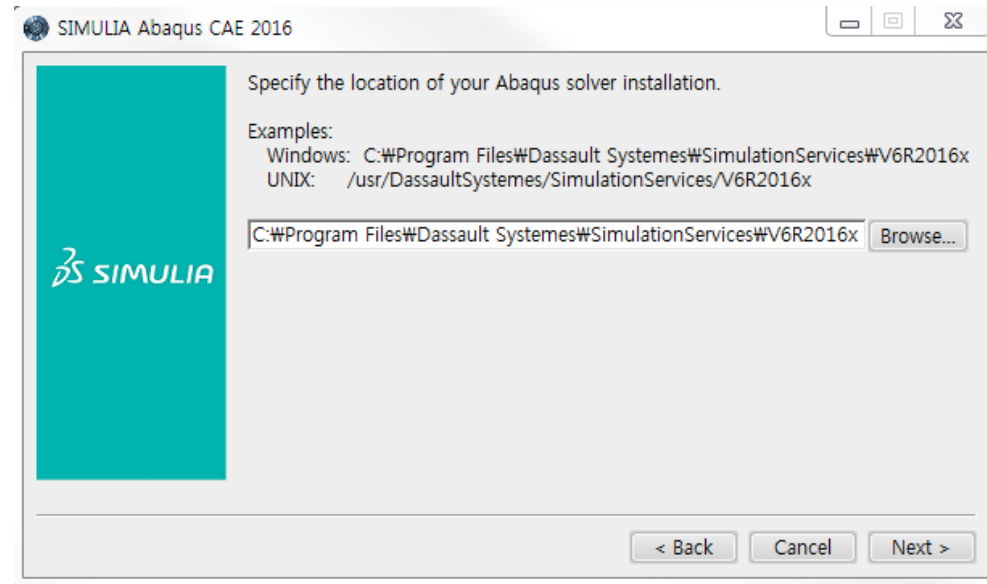
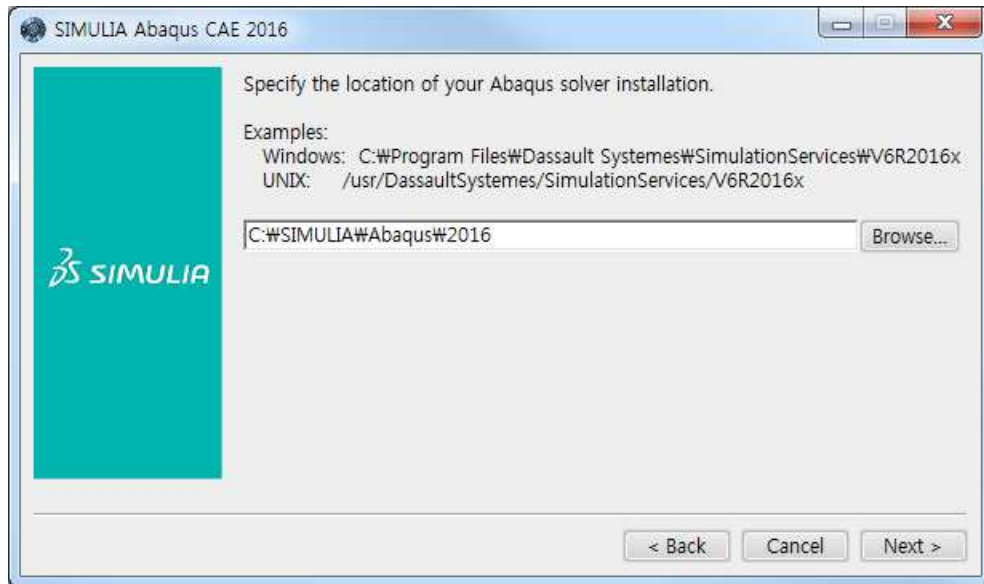


Abaqus CAE 설치 위치 지정



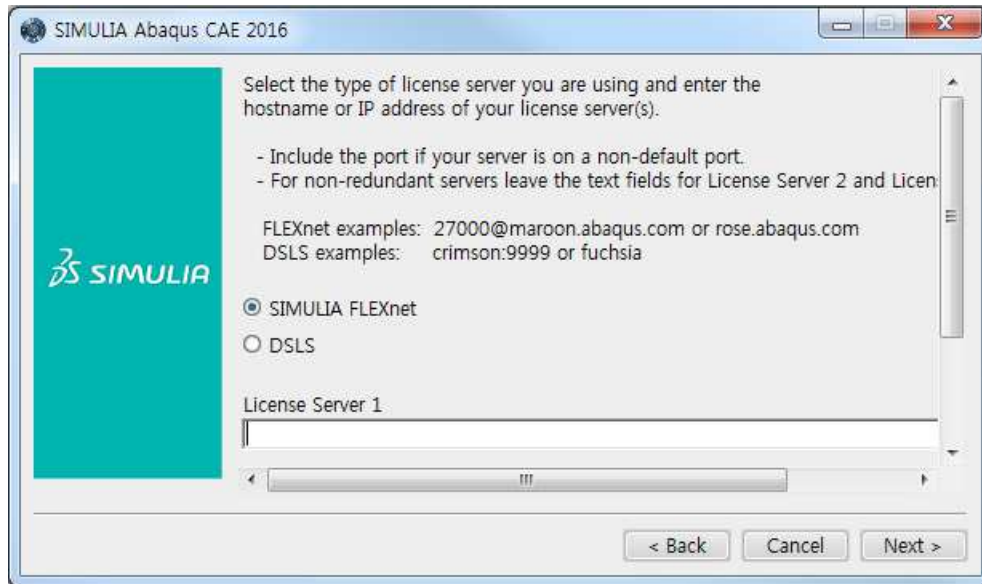
Abaqus CAE 설치

Abaqus solver 설치 위치 지정

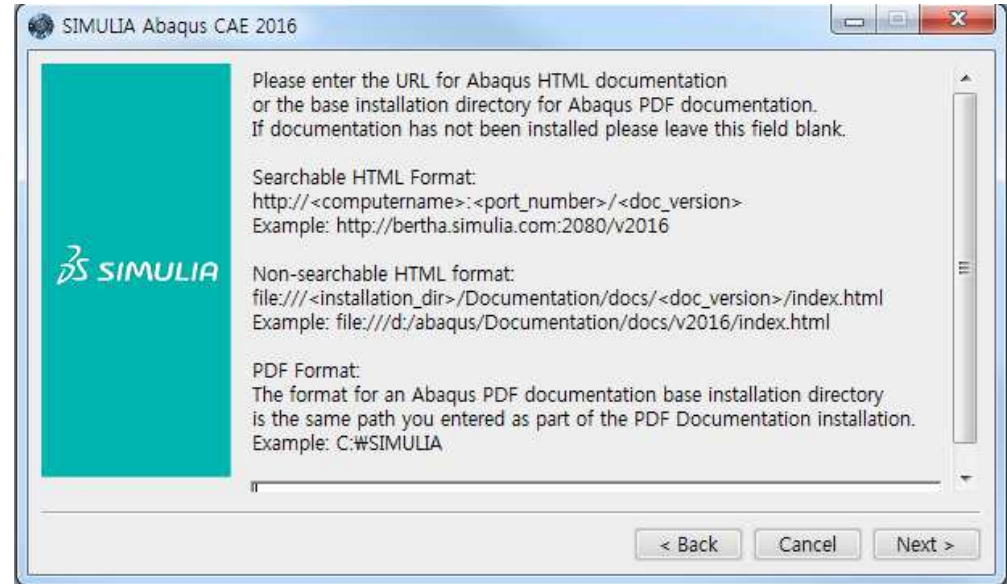


Abaqus CAE 설치

Abaqus 라이선스 서버 설정

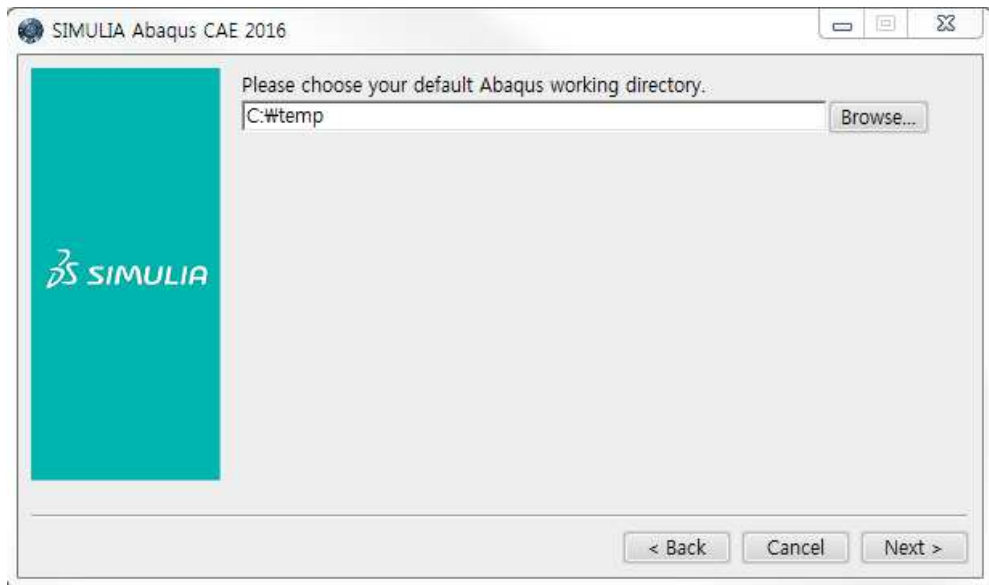


Abaqus documentation 위치 지정

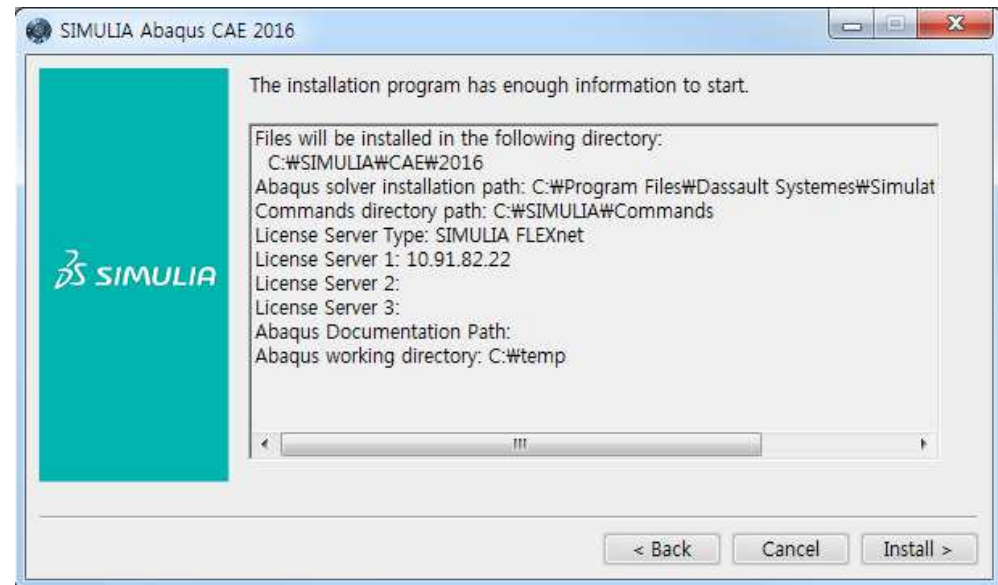


Abaqus CAE 설치

Abaqus working directory 지정

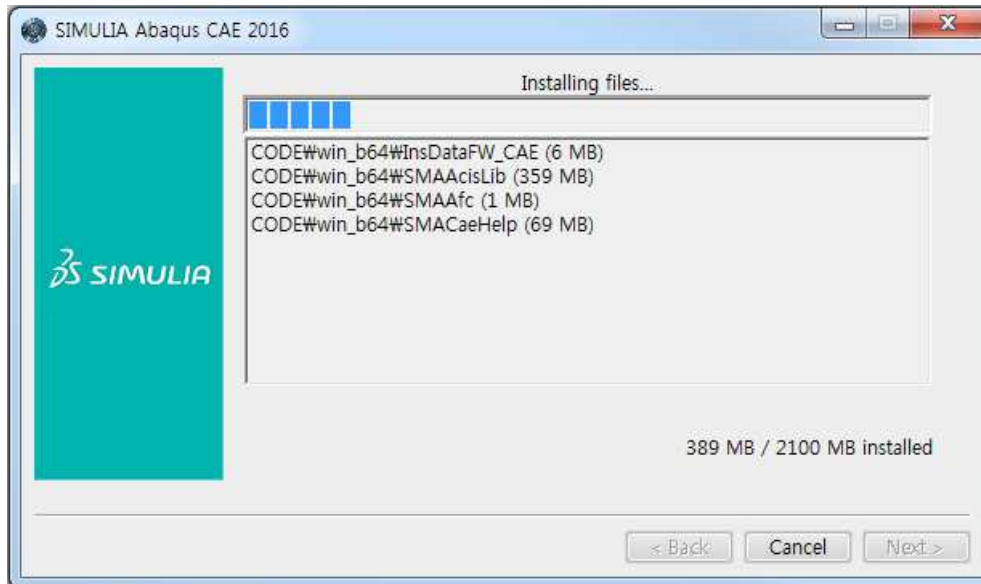


Abaqus Install start

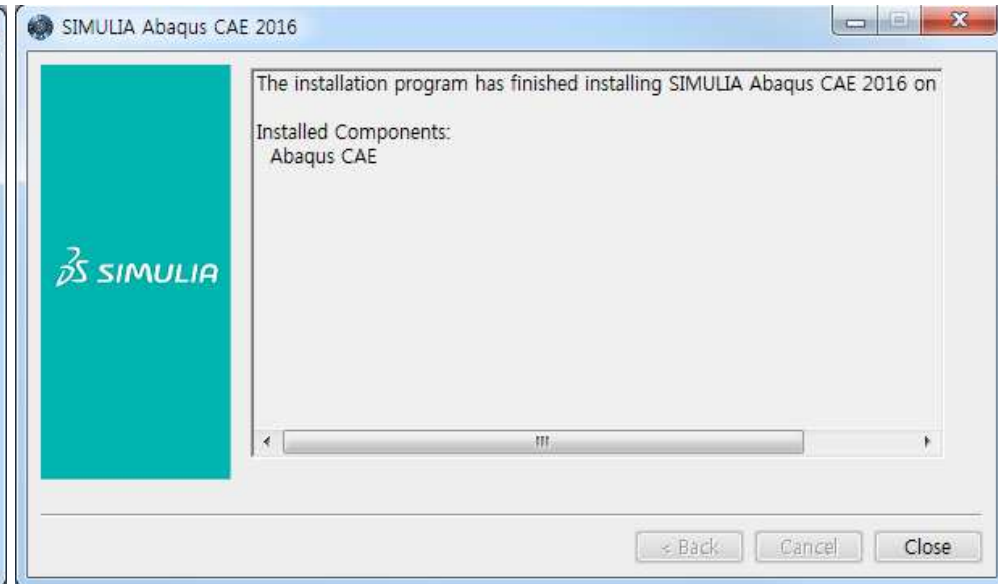


Abaqus CAE 설치

Abaqus 설치 진행중



Abaqus 설치 완료 및 확인





3DEXPERIENCE

Appendix

Appendix

Appendix A

- **Abaqus/CAE 실행 방법**
 - 시작 - 모든프로그램 - Abaqus 2016 - Abaqus/CAE 실행
 - Command창에서
>> abaqus cae 또는 abaqus viewer

Appendix B

- **Abaqus 환경 변수 설정(custom_v6.env)**
 - 파일 위치 : C:\Program Files\Dassault Systemes\SimulationServices\V6R2016x\win_b64\SMA\site (기본설치의 경우)
 - 기본 메모리 설정 : memory = "2Gb" 혹은 "90%"
 - Abaqus license 경로 설정 (FLEXNET type 인 경우)
>> abaquslm_license_file="@해당IP"
 - 자세한 내용은 Abaqus Installation and Licensing 매뉴얼 참조

다쏘시스템코리아(주)

기술문의

- 전화 : 02-3270-8541
- 이메일: SIMULIA.kr.support@3ds.com
- DSx.client : <http://www.3ds.com/support>

